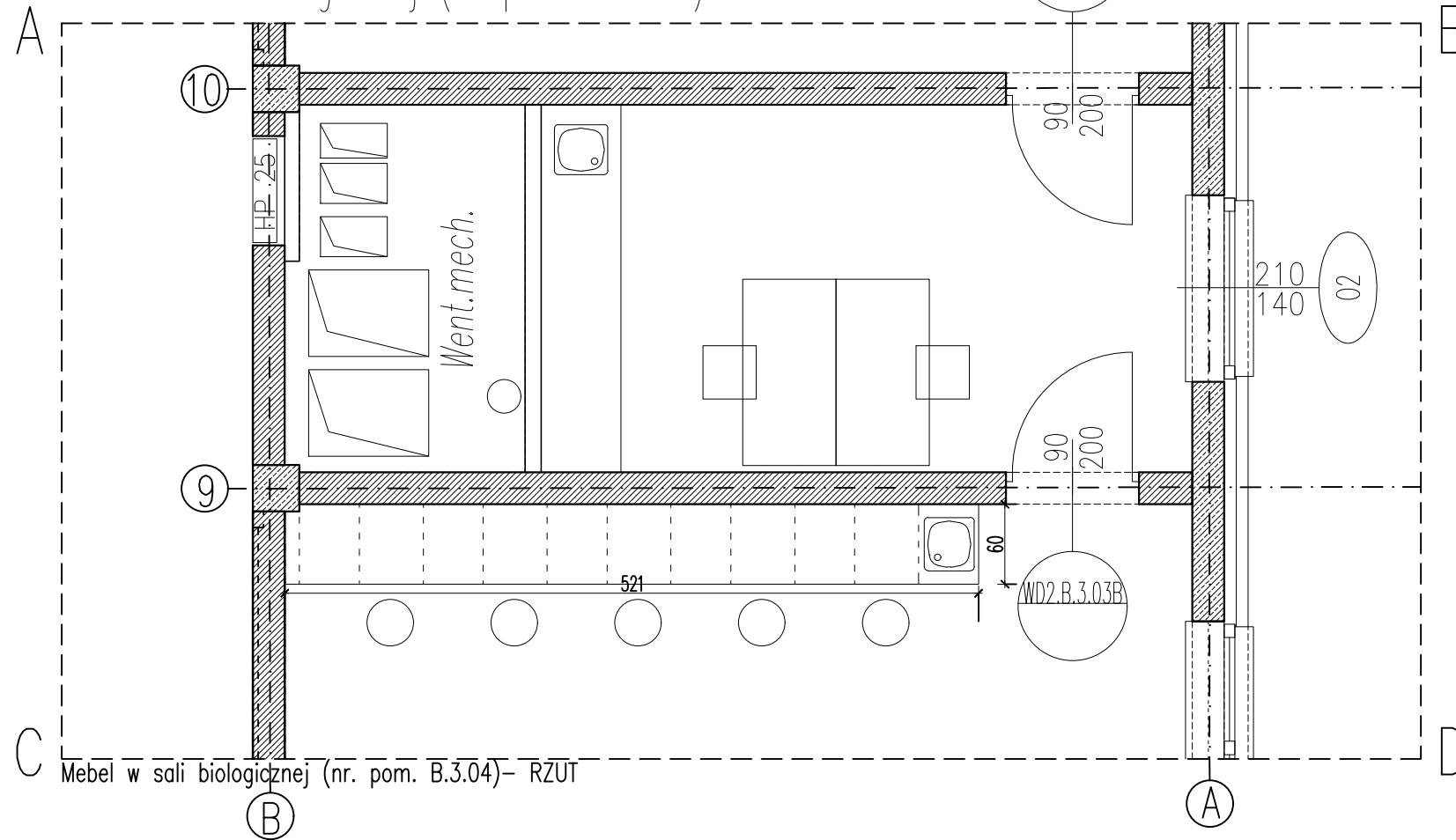
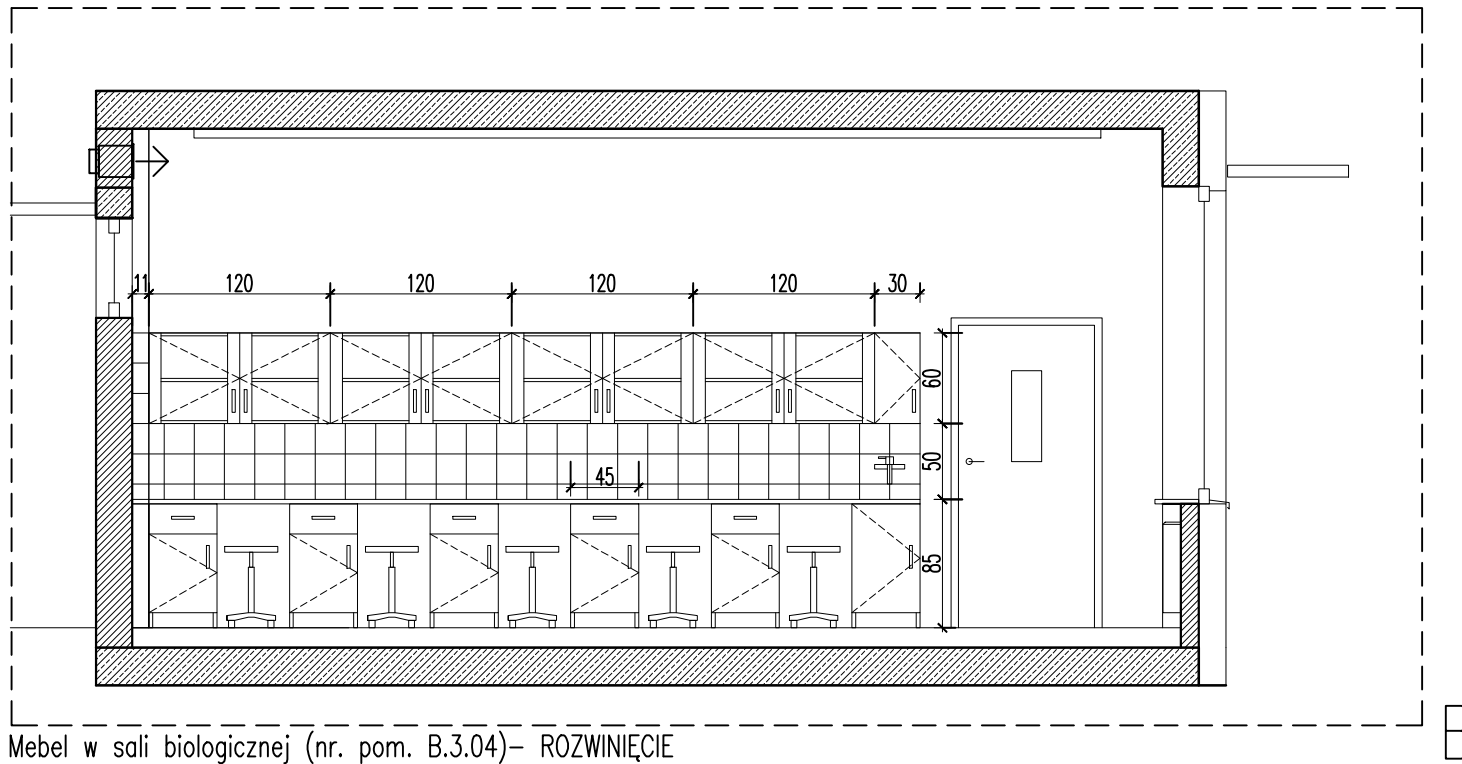


Blat w sali biologicznej (nr pom. B.3.04)



Mebel w sali biologicznej (nr. pom. B.3.04) - RZUT



Mebel w sali biologicznej (nr. pom. B.3.04) - ROZWIĘCIE

WWC2\_B.3.04

DATA	PODPIS

UWAGI OGÓLNE  
 - WSZYSTKIE PRACE NALEŻY WYKONYWAĆ, A SPECYFIKOWANE MATERIAŁY STOSOWAĆ ZGODNIE Z WŁAŚCIWYM REGULACJAMI PRAWNYMI I NORMATYWNYMI ORAZ ZGODNIE ZE SZTUKĄ BUDOWLANĄ.  
 - WSKAZANE PRODUKTY NALEŻY ROZUMIEĆ JAKO KOMPLET NIEZBĘDNYCH ELEMENTÓW I DODATKÓW KONIECZNYCH DO WŁAŚCIWEGO MONTAŻU ORAZ ICH POPRAWNEGO FUNKCJONOWANIA ZGODNIE Z ZALECENIAMI PRODUCENTÓW.  
 - WSZYSTKIE PRACE PRZYGOTOWAWCZE, PODSTAWOWE, WYKOŃCZENIOWE, UŻYTKOWE, EKSPLOATACYJNE I KONSERWACYJNE, ZWIĄZANE Z ZASTOSOWANIEM WSKAZANYCH PRODUKTÓW NALEŻY WYKONYWAĆ ZGODNIE Z INSTRUKCJAMI, PROCEDURAMI I METODAMI WYMAGANYMI I PRZEWIDZIANYMI PRZEZ PRODUCENTÓW DANYCH PRODUKTÓW I POWINNY BYĆ POPRZEDZONE ZAPOZNANIEM SIĘ PRZEZ WYKONAWCĘ Z WŁAŚCIWYMI KARTAMI KATALOGOWYMI I INSTRUKCJAMI PRODUCENTÓW.

Standard szafek, osprzęty i wyposażenie wg opisu

Uwaga: Należy pracować tylko na podstawie wymiarów podanych na rysunku. Wykonawca powinien sprawdzić na budowie wszystkie rzędne wysokości oraz wymiary poziome, a o wszystkich nieścisłościach natychmiast informować projektanta

<b>LWS</b> ARCHITEKCI sp. z o.o. <a href="http://www.lws-arch.pl">http://www.lws-arch.pl</a>		<b>PIA</b> PIOTR HARDECKI ARCHITEKT <a href="http://www.pharch.pl">http://www.pharch.pl</a>	
Nazwa:	PROJEKT ZESPOŁU OBIEKTÓW OŚWIATOWYCH WRAZ Z TERENAMI SPORTOWYMI I INFRASTRUKTURĄ W DZIELNICY CHWARZNO-WICZLINO W GDYNI		
Adres:	Gdynia, ul. Wiczińska, działki nr ew.: 3834, 3835, 3836, 3837 obręb Chwarzno-Wiczlino 226201_1.0011		
Projektanci:	arch. Piotr Hardecki	upr.bud.spec.arch. MA/KK/016/02	
	arch. Łukasz Stępiak	upr.bud.spec.arch. MA/087/12	
	arch. Krzysztof Łaniewski-WoŃk	upr.bud.spec.arch. MA/067/12	
Sprawdzający:	arch. Andrzej Klimiuk	upr.bud.spec.arch. B1/94/01	
Opracowała:	arch. Magdalena Rusek		
Temat:	Schematy blatu w sali biologicznej		
Branża:	Obiekt:	Nr rys.	Faza: Skala: Data:
A	SP	W103	PW 1:50 29.09.2017